

External Parts of **PLANTS**

(Discover the Garden of Engkantadia)

*A Strategic Intervention Material
in Science 3*

LORNA V. DUGAYO

Teacher III

Schools Division of Silay City

Copyright Page

Published by the
LEARNING RESOURCES MANAGEMENT AND DEVELOPMENT SYSTEM (LRMDS)
Department of Education
Region VI – Western Visayas
Schools Division of Silay City
Silay City

Copyright 2019

Section 9 of Presidential Decree No. 49 provides

“No copyright shall subsist in any work of the Government of the Republic of the Philippines. However, prior approval of the government agency of office wherein work is created shall be necessary for exploitation of such work for profit.”

This material has been developed by the Curriculum and Implementation Division (CID) of the Department of Education, Schools Division of Silay City. It can be reproduced for educational purposes only. Derivatives of the work including creating an edited version, an enhancement or a supplementary work are permitted provided all original work is acknowledged and the copyright is attributed. No work may be derived from this material for commercial purposes and profit.

EXTERNAL PARTS OF PLANTS **(Discover the Garden of Engkantadia)**

Written by:

LORNA V. DUGAYO

Illustrated by:

JAN ARGIE A. LUMAPAY

Quality Assured by:

CARMEL JOY P. AUJERO

EPS-LRMDS

DAISY L. LOPEZ

EPS-SCIENCE

JOY P. NAKAMURA

PDO II-LRMDS

VIOLA A. RIVAS

Division Science LR Evaluator

TERESITA T. POSECION

Division Science LR Evaluator

Recommending Approval:

FEDERICO P. PILLON, JR.

CID Chief

Approved by:

MA. ROSELYN J. PALCAT, EdD, CESO VI

Assistant Schools Division Superintendent

Officer-In-Charge

Office of the Schools Division Superintendent

This first digital edition has been produced for print and online distribution within the Department of Education, Philippines via the Learning Resources (LR) Portal by the Division of Silay City, deped.silay@deped.gov.ph

Table of CONTENTS

	Page
Title Card	1
Guide Card	4 – 5
Activity Card 1	6
Activity Card 2	7
Activity Card 3	8
Assessment Card	9
Enrichment Card	10
Answer Card	11 - 12
Reference Card	13



TITLE CARD

Learning Competency:

Describe the parts of different kinds of plants (S3LT-Ile-f-8)



Mga bata nakakadto na bala kamo sa sini nga lugar?

Ano ayhan ang ini nga lugar?



Dali Na!!!

Diskubrihon naton ang
Matahum nga Hardin
sang Engkantadia!!!

Guide Card



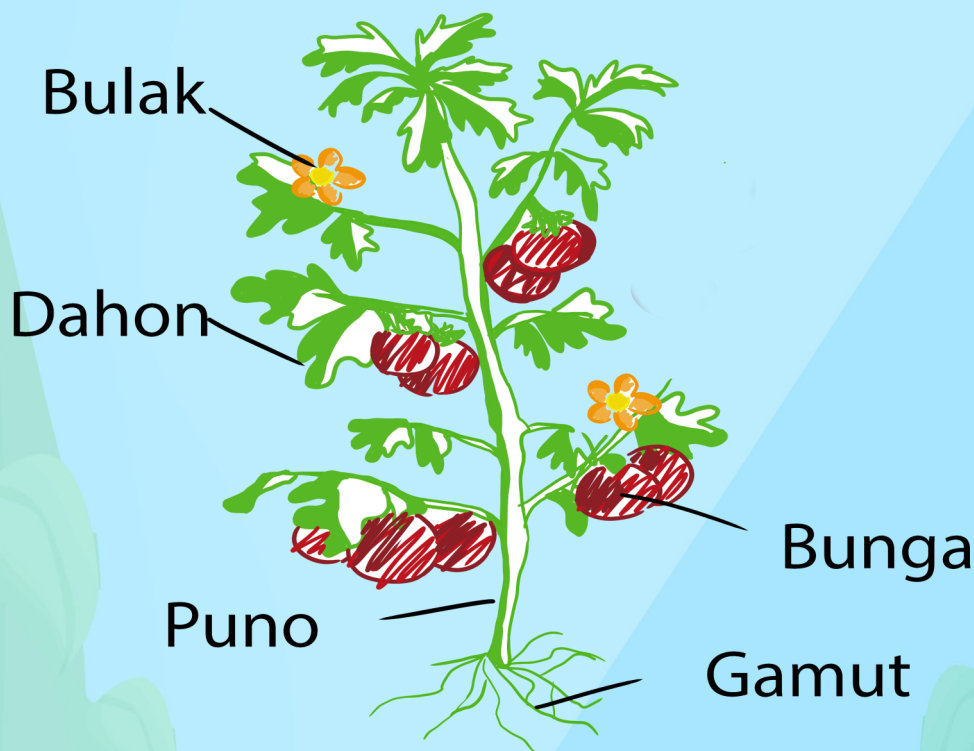
Nakita ninyo bala ang nanari-sari nga mga tanum?
Sa diin ayhan naton ini makita?

HIBALUON NATON!

Ang tanom, pareho sang mga tawo kag sapat, may ara man sila sang kabuhi. Makita mo sila nga nagatubo miski diin lang nga lugar sa kung diin may ara butlak sang adlaw, hangin kag duta.

Ang main parts sang tanum amo ang gamut, puno kag dahon. Ang iban nga tanum may prutas kag bulak. Ang mga parti sang tanum may ara man nanari-sari nga ubra.

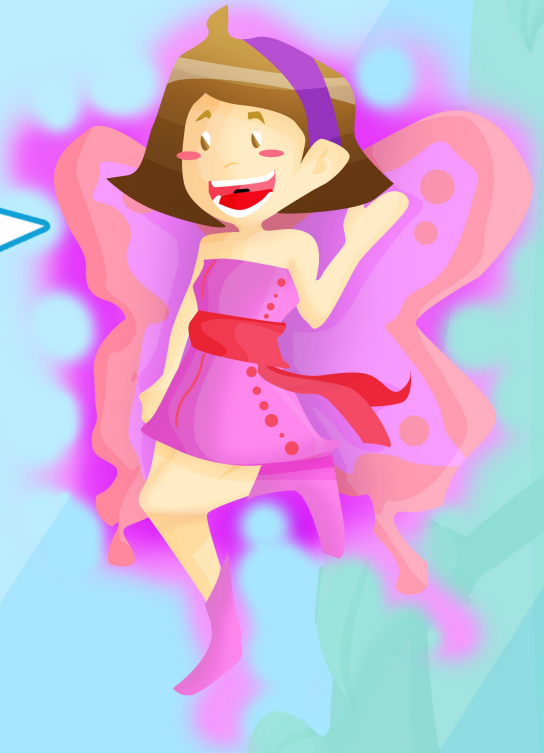
Ang mga Gamit sang Sari– Sari nga Parte sang Tanum



1. Gamut- makita sa idalum sang duta. Nagakapyot kag nagahigop sang tubig kag nutrisyon halin sa duta.
2. Puno- Nagadala sang tubig kag minerals halin sa gamut pakadto sa iban nga parte sang tanum. Nagasuporta man ini sa tanum.
3. Dahon- Nagahimo pagkaon sang tanum. Berde ang kalabanan nga duag sang dahon.
4. Bulak- Nanari-sari ang korte kag duag. Nagatubo para mangin prutas.
5. Bunga- May liso ini nga nagatubo bilang isa ka bag-o nga tanum.

Activity Card 1

*Kids, buligan ta
kamo sa pagkilala
sang mga tanum
pakadto sa akon
hardin.*



Kilalaha ang mga tanum sa idalom.

Butangi sang letra ang kahon para makumpleto ang pangalan sang tanum.

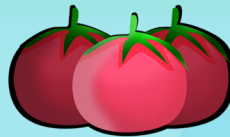
1. r s s



2. a g



3. k m t



4. g m m l



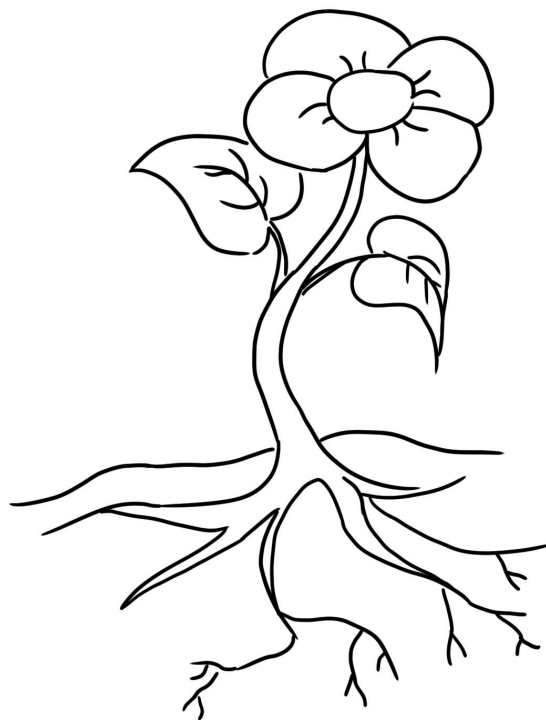
5. a p g t



Activity Card 2



Very Good Kids, Inyo naman sundon ang instruction sa pagduag sang mga parti sang tanum.

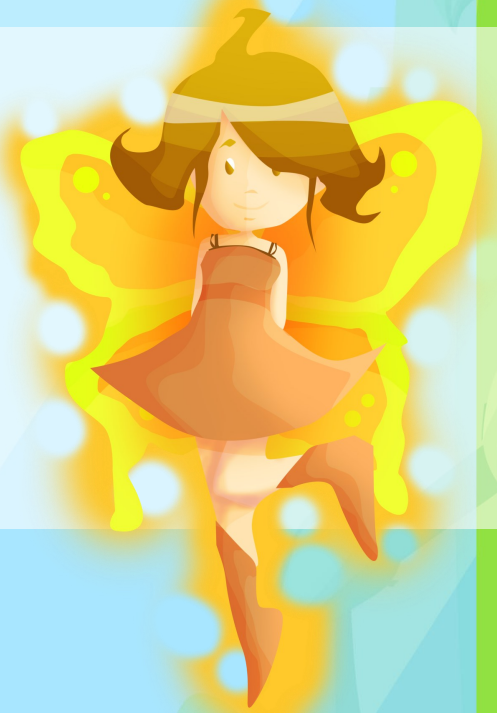


1. Duagi ang gamut sing kaki
2. Duagi ang puno sing nipis nga berde.
3. Duagi ang dahon sing dukut nga berde
4. Duagi ang bulak sing bisan ano nga duag nga inyo naluyagan.

Activity Card 3

AYOS!

Amat-amat na kita
sulod sa Hardin
sang Engkantadia.



Kilalaha ang parti sang tanum paagi sa paglinya
sang tinaga pakadto sa husto nga laragway

Gamut • •



Dahon • •



Puno • •



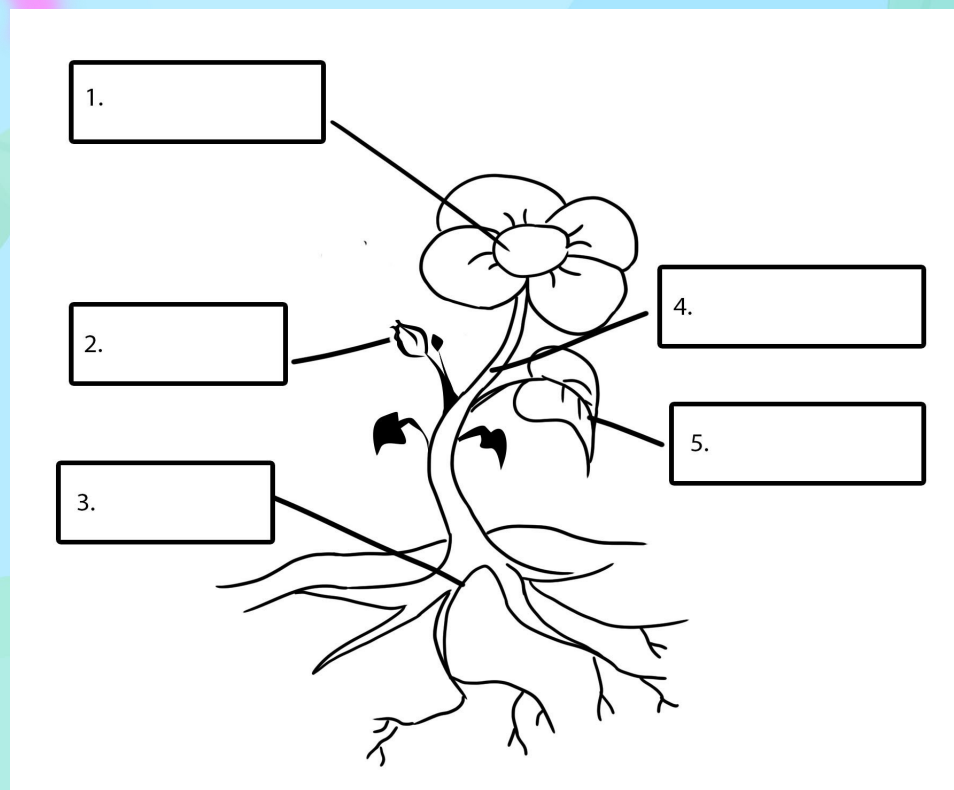
Bulak • •



Assessment Card



Congratulations!
Lapit na gid lang
kita makalab-ot
sa hardin.



WORD BANK:

GAMUT, PUNO, DAHON, BULAK, BUNGA

Enrichment Card

YEHEY! Learn more kids! Amo na lang ini ang katapusan nga hilikuton para madiskubre ang katahum sang Hardin sang Engkantandia



Sabti ang mga masunod nga mga pamangkot kung ano nga parti sang tanum ang ginalaragway. Pilia ang sabat sa sulod sang kahon.

Dahon

Bunga

Bulak

Puno

Gamut

Ano nga parte sang tanom ang...

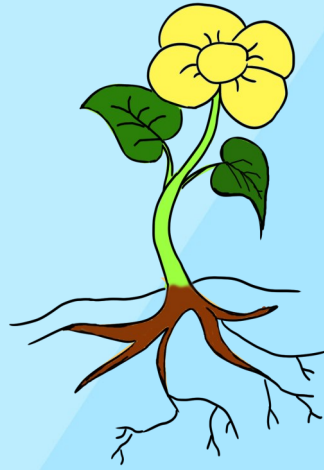
1. Nagakapyot sa duta?
2. Nagabulig nga ini makatindog?
3. Nagahimo sang pagkaon?
4. Nagatubo para mangin prutas?
5. Nagahigop sang tubig kag nutrisyon halin sa duta?
6. Nagadala sang tubig kag minerals halin sa gamut pakadto sa iban nga parte sang tanum?

Answer Key

ACTIVITY 1

1. Rosas
2. Saging
3. Kamatis
4. Gumamela
5. Sampaguita

ACTIVITY 2



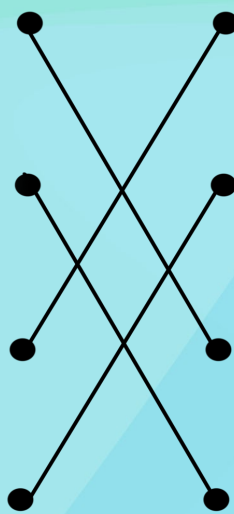
ACTIVITY 3

Gamut

Dahon


Puno

Bulak




Answer Key

ASSESSMENT CARD

- 
1. BULAK
 2. BUNGA
 3. GAMUT
 4. PUNO
 5. DAHON

ENRICHMENT CARD

- 
1. GAMUT
 2. PUNO
 3. DAHON
 4. BULAK
 5. GAMUT

CONGRATULATIONS!!!

You made it!

Nalab-ot mo na ang hardin sang engkantadla.

Ang hardin sang kaalam.

Wala sing sin-o man ang makaagaw sini!

Reference Card




Para sa dugang nga
ihibalo pwede ninyo
mabasa ang mga
libro nga naka lista
sa idalum.

Rojo, Jennifer M. et.al., K to 12 Science3 Teacher's Guide, Philippines,
Rex Book Store, Inc., 2015

Sarabia, Neolita S..et.al, K to 12 Science 3 pupils Materials,
Philippines, Rex Book Store,Inc., 2015

Coronel, Carmelita C., et.al., SEMP Science & Health 3, Philippines,
Publications, Inc., 2000.



**“ We might think
we are nurturing our
garden, but of course
it’s our garden that is
really nurturing us ”**

-JENNY UGLOW